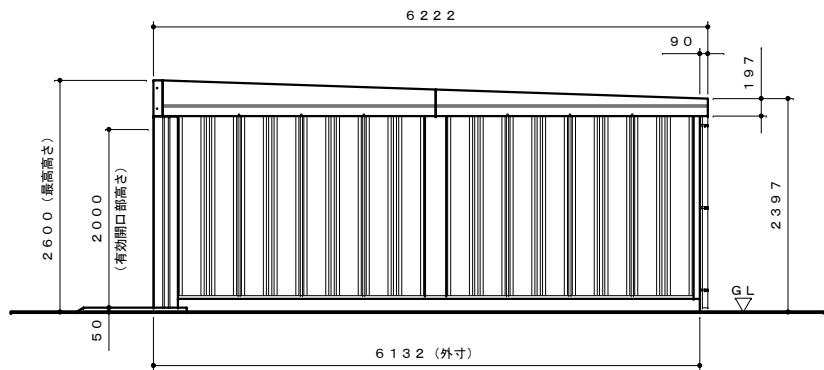
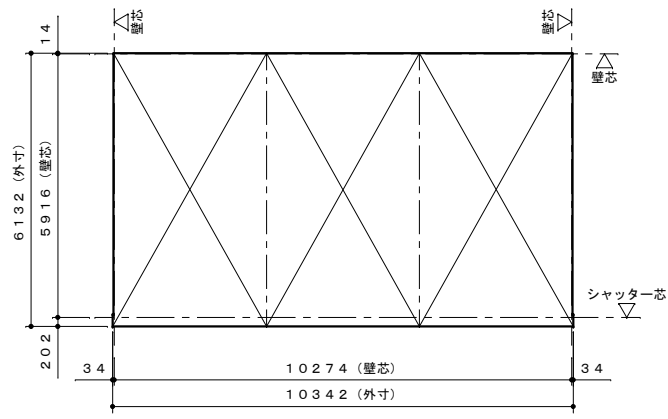


正面図 S=1:60

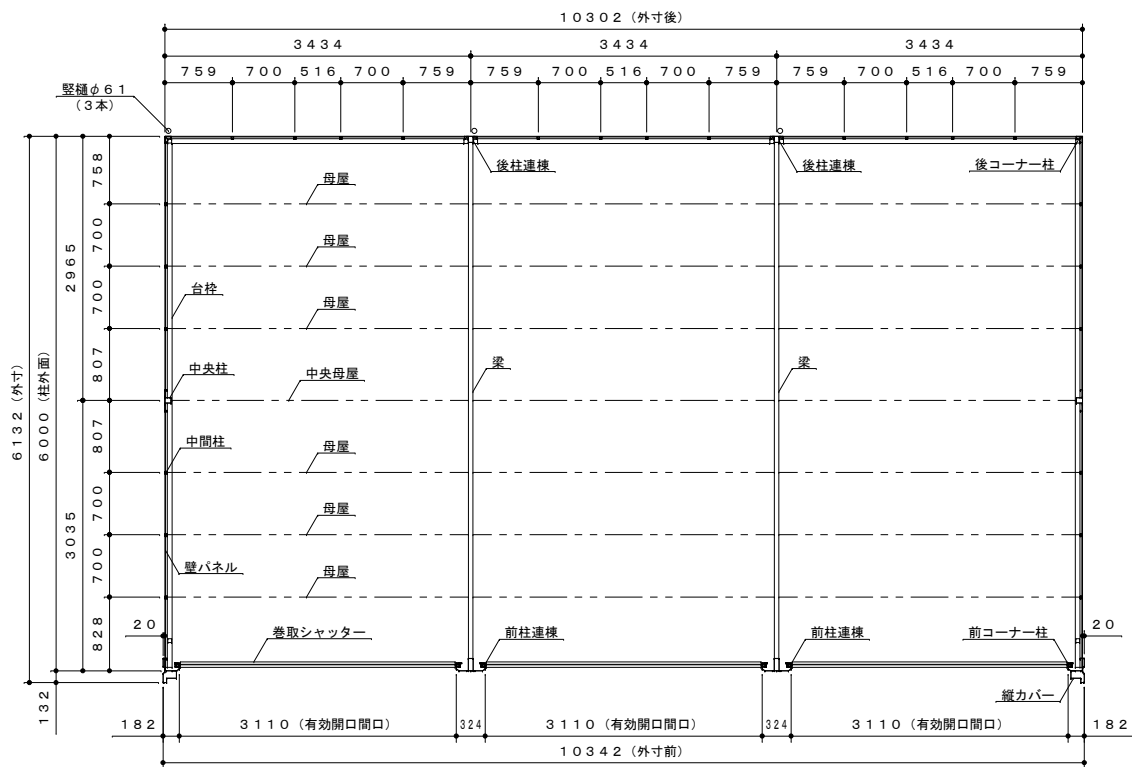


側面図 S=1:60

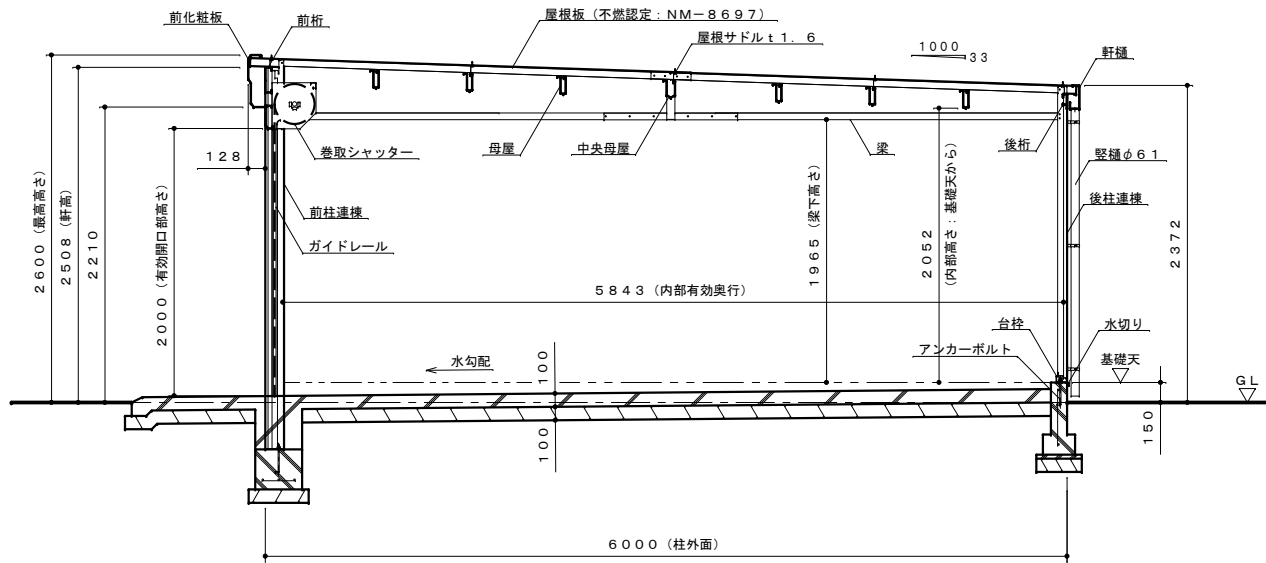


面積求積図 S=120

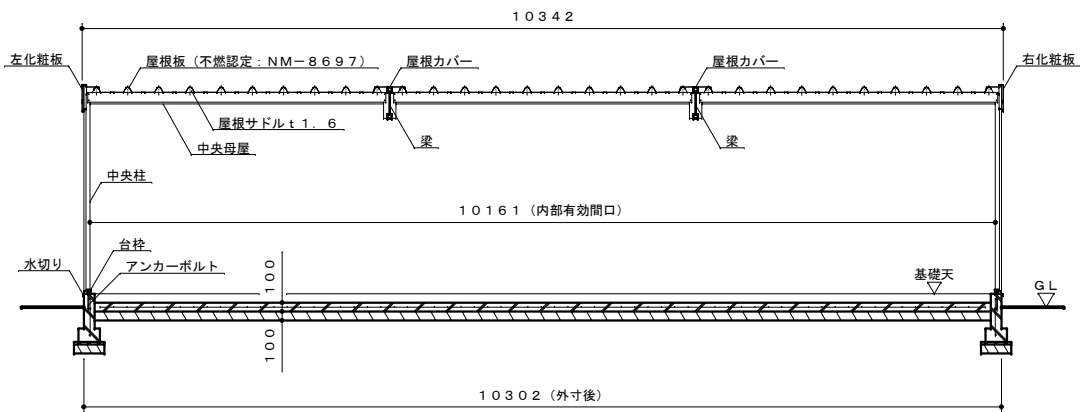
建築面積・床面積 10.274×5.916=60.78m<sup>2</sup> (18.39坪)



平面図 S=1:60



側面断面図 S=1:40



正面断面図 S=1:60

| 仕様大要    |             |                         |                 |
|---------|-------------|-------------------------|-----------------|
| 品名      | サイズ         | 材質                      | 仕上り             |
| 台枠      | t1.0        | 亜鉛鉄板:SGCC(JISG3302)     | ポリエステル系樹脂塗装     |
| 前コーナー柱  | t1.2        | "                       | "               |
| 縦カバー    | t0.8        | "                       | "               |
| 後コーナー柱  | t1.2        | "                       | "               |
| 前柱連棟    | t1.2(t1.6)  | "                       | "               |
| 後柱連棟    | t1.2(t1.6)  | "                       | "               |
| 中央柱     | t0.6(t1.2)  | "                       | "               |
| 中間柱     | t1.2        | ZAM:SGMCC(JISG3323)     | "               |
| 前桁      | t0.8        | 亜鉛鉄板:SGCC(JISG3302)     | "               |
| 後桁      | t0.8        | "                       | "               |
| 母屋      | t1.0        | "                       | "               |
| 中央母屋    | t1.2        | "                       | "               |
| 前化粧板    | t0.6        | "                       | "               |
| 左右化粧板   | t0.6        | "                       | "               |
| 軒樋      | t0.8        | ZAM:SGMCC(JISG3323)     | "               |
| 梁       | □-50×50×1.6 | ZAM:STKR400(JISG3466)   | "               |
| 壁パネル    | t0.4        | 亜鉛鉄板:SGCC(JISG3302)     | "               |
| 巻取シャッター | t0.5        | 亜鉛鉄板:CGCC(JISG3312)     | ポリエステル系樹脂ロールコート |
| ガイドレール  | t1.0        | "                       | "               |
| 水切り     | t0.5        | ガルバリウム鋼板:GLCC(JISG3322) | "               |
| 屋根板     | t0.5        | "                       | "               |
| 屋根カバー   | t0.5        | "                       | "               |
| 堅礎      | φ61         | 塩化ビニール                  | "               |

注1. 結露減少型(Z型)は、屋根パネルの表面に発泡ポリエチレン貼りとなります。

【設置可能地域】  
基準風速Vo≦34m/s以下、垂直積雪量60cm以下

|            |  |
|------------|--|
| 名称         | タコバガレージ「カールフォーマ スクード」<br>YS-3460 3連棟 仕様図 |
| 株式会社 田窪工業所 |  |